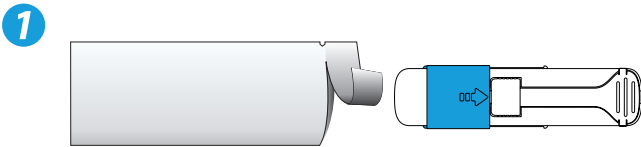
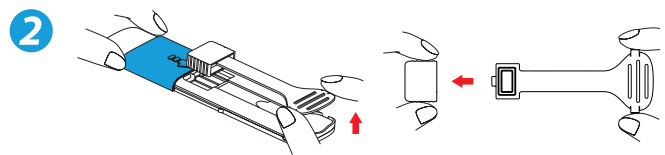


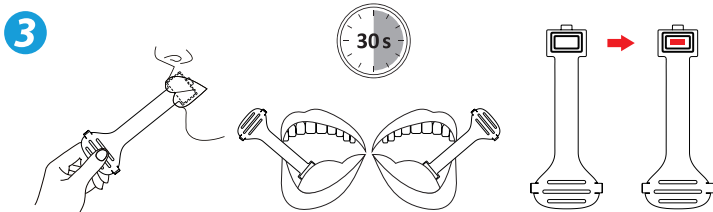
# SimpleTracer Speicheltest



Bringen Sie den Beutel vor dem Öffnen auf Raumtemperatur. Nehmen Sie den Test aus dem versiegelten Beutel und verwenden Sie ihn innerhalb einer Stunde. Weisen Sie die zu testende Person an, die Zunge an den Ober- oder Unterkiefer zu legen und Speichel im Mund zu sammeln.

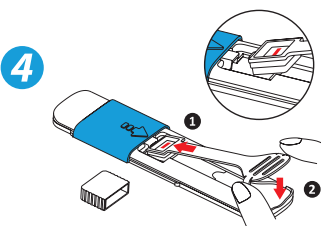


Nehmen Sie den Probennehmer aus der Kassette und entfernen Sie die Schutzkappe vom Probennehmer.



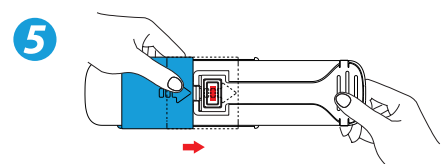
**Hinweis:**  
Wenn der Sättigungsindikator nicht rot geworden ist, führen Sie den Probennehmer erneut in den Mund und sammeln Sie weiter Speichel, bis der Sättigungsindikator rot wird.

Weisen Sie die zu testende Person an, den Probennehmer zwischen Zahnfleisch und unterer Wange zu legen und sanft zwischen dem Zahnfleisch und der linken und rechten Wange hin- und herzubewegen, bis der Schwamm vollständig mit Speichel benetzt ist. Nehmen Sie den Probennehmer nach ca. 30 Sekunden aus dem Mund, wenn sich die Sättigungsanzeige rot gefärbt hat. Nicht auf den Schwamm beißen oder kauen, da er brechen könnte.

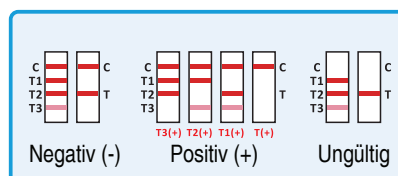
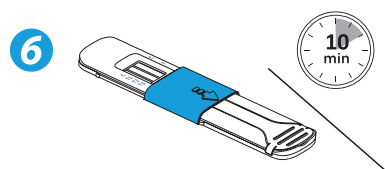


**Hinweis:**  
Wenn Sie den Probennehmer in die Kassette einsetzen, stecken Sie zuerst den vorstehenden Teil des Tupferkopfes in die Vertiefung und drücken Sie dann das Ende des Probennehmers nach unten, um ihn zu sichern.

Setzen Sie den Probennehmer in die Kassette ein.



Schieben Sie die Abdeckung in Pfeilrichtung über den Probennehmer bis sie blockiert.



Legen Sie die Kassette auf eine ebene Fläche, während der Test läuft. Negative Ergebnisse können abgelesen werden, sobald sich in der C- sowie der T-Zone des Tests klare Linien bilden. Positive Ergebnisse sollten nach 10 Minuten abgelesen werden. Lesen Sie keine Ergebnisse nach 20 Minuten ab.