

NUR **10**
MINUTEN



Drogendiagnostik

SimpleTracer Speicheltest

für die Drogen- und Medikamentendiagnostik.

Mit dem SimpleTracer Speicheltest lässt sich der Drogenkonsum unmittelbar nach der Einnahme nachweisen.

Die Probennahme kann unter Sichtkontrolle erfolgen und es wird nur wenig Probenmaterial für den Test benötigt.

Somit ist er besonders geeignet für den Einsatz in der Verkehrsüberwachung, der Arbeitsmedizin oder im Strafvollzug.



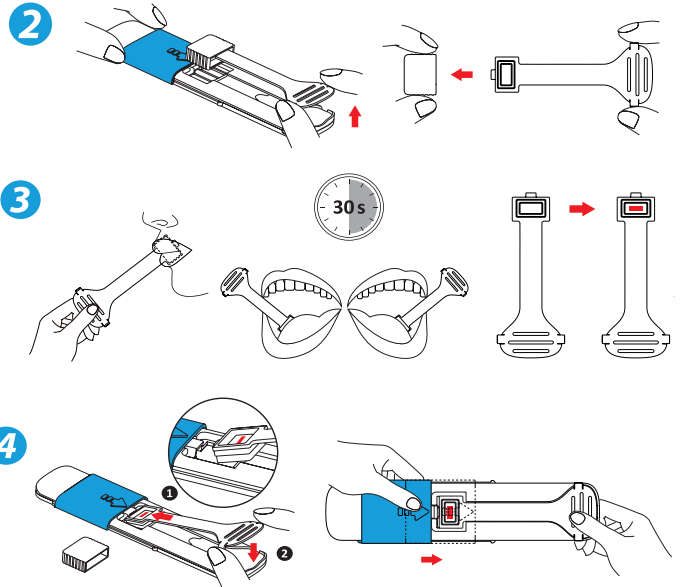
Ihre Vorteile im Überblick

- Qualitatives Ergebnis in **10 Minuten**
- Direkter Nachweis von $\Delta 9$ -THC
- Kompaktes Design
- Einfache und hygienische Probennahme
- Geringe Probenmenge
- Probennehmer mit Sättigungsindikator
- Lagerung bei 2 bis 30 °C
- Lange Haltbarkeit von bis zu 24 Monaten

SimpleTracer Speicheltest

Testdurchführung

1. Test in dem Folienbeutel auf Raumtemperatur bringen, aus dem Beutel entnehmen und innerhalb von einer Stunde verwenden.
2. Probennehmer aus der Kassette nehmen. Schutzkappe vom Probennehmer entfernen.
3. Probennehmer in den Mund geben und sanft zwischen dem Zahnfleisch und der linken sowie rechten Wange ca. 30 Sek. hin- und herbewegen bis sich der Indikator auf dem Probennehmer rot färbt.
4. Den Probennehmer in die Kassette einsetzen. Abdeckung über den Probennehmer schieben.

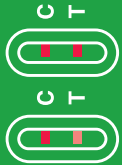


Lesen Sie das Testergebnis 10 Minuten nach Einsetzen des Probennehmers ab.
Nach 20 Minuten ist das Testergebnis nicht mehr interpretierbar!

Ergebnisbewertung

Die Ergebnisbewertung erfolgt analog zu der Parameterbeschriftung auf der blauen Abdeckung.

Negativ



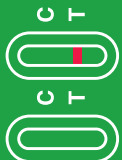
Erscheinen zwei rote Linien, eine in der Kontrollzone C und eine in der Testzone T, ist der Test negativ. Ein negatives Ergebnis zeigt, dass die entsprechende Konzentration unterhalb der Nachweisgrenze (z.B. 15 ng/ml für THC) liegt. Die Intensität der Testlinie T kann abhängig von der Konzentration in der Probe variieren. Jedes Anzeichen einer Linie sollte immer als negatives Ergebnis betrachtet werden.

Positiv



Eine rote Linie erscheint im Kontrollbereich C. Es erscheint keine Linie im Testbereich T. Ein positives Ergebnis zeigt, dass die Konzentration die Nachweisgrenze (z.B. 15 ng/ml für THC) überschreitet.

Ungültig



Erscheint keine farbige Linie in der Kontrollzone C, ist der Test in jedem Fall ungültig. Der Test sollte mit einer neuen Testkassette wiederholt werden.

Inhalt	Parameter/Test	Art.-Nr.	cut-off	AMP 50	BUP 10	BZD 20	COC 20	KET 30	MET 50	MTD 30	OPI 40	THC 15
10 Stück	7	0272004	ng/ml									
10 Stück	7	0272005	ng/ml									
10 Stück	1	0274005	ng/ml									