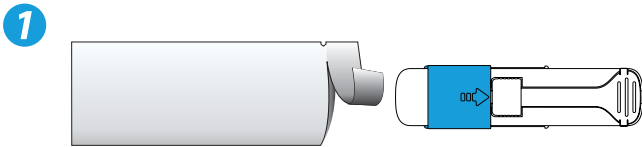
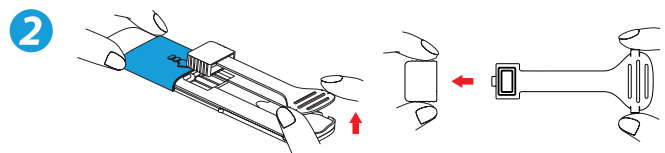


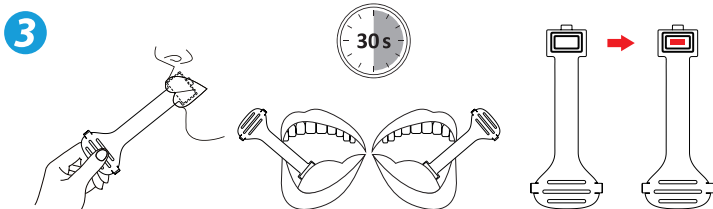
SimpleTracer Speicheltest



1
Bringen Sie den Beutel vor dem Öffnen auf Raumtemperatur. Nehmen Sie den Test aus dem versiegelten Beutel und verwenden Sie ihn innerhalb einer Stunde. Weisen Sie die zu testende Person an, die Zunge an den Ober- oder Unterkiefer zu legen und Speichel im Mund zu sammeln.

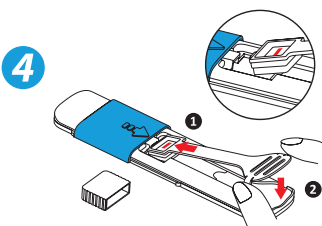


2
Nehmen Sie den Probennehmer aus der Kassette und entfernen Sie die Schutzkappe vom Probennehmer.



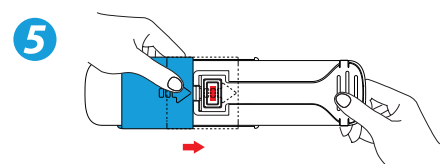
3
Hinweis:
Wenn der Sättigungsindikator nicht rot geworden ist, führen Sie den Probennehmer erneut in den Mund und sammeln Sie weiter Speichel, bis der Sättigungsindikator rot wird.

Weisen Sie die zu testende Person an, den Probennehmer zwischen untere Wange und Zahnfleisch zu legen und sanft zwischen der linken und rechten Wange und dem Zahnfleisch hin und her zu bewegen, bis der Schwamm vollständig mit Speichel benetzt ist. Nehmen Sie den Probennehmer nach 30 Sekunden aus dem Mund, wenn die Sättigungsanzeige rot geworden ist. Nicht auf den Schwamm beißen oder kauen, da er brechen könnte.

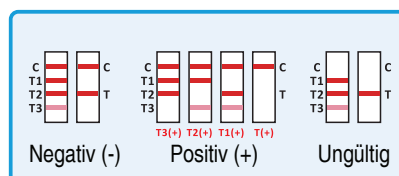
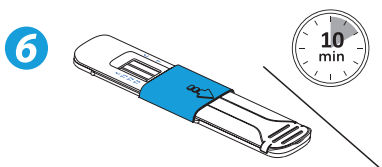


4
Setzen Sie den Probennehmer in die Kassette ein.

Hinweis:
Wenn Sie den Probennehmer in die Kassette einsetzen, stecken Sie zuerst den vorstehenden Teil des Tupferkopfes in die Vertiefung und drücken Sie dann das Ende des Probennehmers nach unten, um ihn zu sichern.



5
Schieben Sie die Abdeckung in Pfeilrichtung über den Probennehmer bis sie blockiert.



6
Legen Sie die Kassette auf eine ebene Fläche, während der Test läuft. Negative Ergebnisse können abgelesen werden, sobald sich in der C- sowie der T-Zone des Tests klare Linien bilden. Positive Ergebnisse sollten nach 10 Minuten abgelesen werden. Lesen Sie keine Ergebnisse nach 20 Minuten ab.